

El problema de las colisiones radica principalmente en la dificultad de percibir la presencia de los vehículos de dos ruedas.

Durante la maniobra de adelantamiento o en incorporaciones debemos permanecer especialmente atentos para garantizar nuestra seguridad y la de otros usuarios.

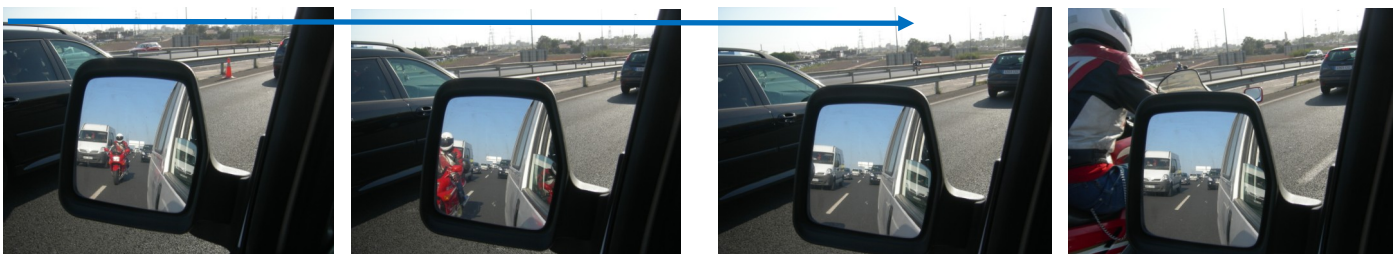
Según estudios oficiales de la Universidad de Valencia, el 70% de las colisiones son el resultado de una

infracción de otros usuarios, frente al 42% de los motoristas.

El porcentaje de conductores de coche que no respetan la prioridad, es mayor que el de las motos. Un 24% no respetan la prioridad y un 16% invade el sentido contrario.

Para reducir el tiempo de respuesta ante las incidencias, mantén dos dedos sobre la maneta del embrague y otros dos sobre la del freno, con los pies en posición preventiva y espera lo inesperado.

Secuencia ejemplo de la reducción de la visión periférica desde un vehículo turismo



**Asociación Mutua Motera**

Constituida en marzo del año 2002, la Asociación Mutua Motera es una entidad sin ánimo de lucro que trabaja en la protección de los derechos e intereses de los usuarios de motocicletas en España y en Europa.

Con más de 22.000 socios, representa a España en la Federación Europea de Asociaciones Motoristas (F.E.M.A.).



Objetivos generales relacionados con la seguridad vial:

- I. Reducir los accidentes de tráfico y sus consecuencias en el sector de usuarios de motocicletas.
- II. Promocionar el uso de la motocicleta como vehículo de desplazamiento seguro y de alto rendimiento.

Si quieres participar en nuestras acciones ponte en contacto con el departamento de "Voluntariado y Acción Social".

[VAS@mutuamotera.es](mailto:VAS@mutuamotera.es)

Dirección Nacional  
Camino de Ronda, 89 bajo. 18004 Granada.  
Tel. 902 196 876 / 958 536 655  
[info@mutuamotera.es](mailto:info@mutuamotera.es)



## **Sobre la conducción...**

Conducir es un acto de responsabilidad y una acción especialmente compleja, que por cotidiana pierde la importancia que realmente tiene. Anticiparnos al peligro puede salvarnos la vida y la precaución es nuestra mejor compañera de viaje.

Decidir es elegir...pero para esto tenemos que tener la oportunidad de hacerlo... para ello, en carretera, moderar la velocidad es nuestro mejor aliado. Esto nos dará el tiempo en el espacio necesario y podremos elegir. Recuerda que a 120 km/h en un segundo recorreremos 33 metros y nuestro tiempo de reacción, según los psicólogos cognitivos, se calcula entre 2 y 4 segundos.



## **Como debemos actuar en *curvas*.**

Recuerda que en una curva debemos entrar con los deberes hechos y distribuir su espacio en cuatro zonas: aproximación, entrada, contacto y salida, alejándonos de las técnicas empleadas en los circuitos.

Si no tenemos visibilidad, no podemos decidir por dónde y cuándo, por lo tanto deberemos asomarnos para tomar decisiones.

## **Criterios de actuación en *cruces*.**

En las proximidades de los cruces debemos permanecer especialmente atentos... observar y buscar el peligro. No te olvides que otros conductores pueden no haberte visto.

Dos consejos:

- Baja la velocidad.
- Aléjate de las zonas de incorporación de otros vehículos.

## **Maniobras de *adelantamiento*.**

Recuerda que cuando tengamos la intención de realizar una maniobra de adelantamiento debemos garantizar que tenemos el espacio suficiente para hacerla con seguridad, sin olvidar tres cosas:

- Observa al conductor del vehículo que pretendes adelantar. No te fíes, especialmente en carretera convencional y con caminos en el lado izquierdo.
- Conserva amplios márgenes de seguridad para poder solucionar posibles incidencias.
- Intenta siempre ver y ser visto.

## **Durante la *noche*.**

No podemos olvidar que si circulamos por la noche, pese a la iluminación de nuestra motocicleta, la reducción de los campos de visión es espectacular... permanece atento a la conducción, controla la velocidad y recuerda:

- La reducción del campo visual en el lado hacia el que se inclina la motocicleta durante las curvas.
- Si la pantalla de tu casco tiene rayas, se deformará la imagen.
- Si es oscura o tipo espejo, verás con mucha dificultad.

## ***Descanso* y conducción.**

No conduzcas sin descansar durante más de dos horas consecutivas, aunque no te lo parezca, la capacidad de atención, fundamental para garantizar nuestra seguridad, se verá especialmente afectada.

## ***La Carretera* es un elemento *VIVO***

En ocasiones la gravilla, el gasoil y otras sustancias pueden tirarnos de nuestra motocicleta. No olvides que la carretera es un elemento vivo y variable. Para evitarlo, debemos permanecer atentos a la conducción y buscar lo imprevisible.

En carretera tenemos que mantener los márgenes y la distancia de seguridad. Es la única forma de darnos tiempo y espacio ante las reacciones de otros usuarios.

Debemos circular a una velocidad que nos permita detener nuestra motocicleta dentro del campo de visión... recuerda que ante una incidencia, si tenemos en cuenta tu tiempo de reacción y unas condiciones favorables de neumáticos, suspensiones, asfalto, etc., a 100 km/h necesitas más de 70 metros para detenerla.

## ***Climatología* adversa.**

**Lluvia:** Aumentaremos la distancia de seguridad, sin olvidarnos del tacto y la progresividad en el sistema de frenado y en el "gas". La suavidad debe ser la norma imperante.

**Niebla:** La niebla influye negativamente en la seguridad de la circulación al reducir el campo de visión, mojar la pantalla del casco de protección y las zonas y los elementos de rodadura. Baja la velocidad, aumenta la distancia de seguridad e incrementa la suavidad en la conducción.

**Viento:** Localizaremos su dirección a través de indicadores como las copas de los árboles, anticipándonos a las posibles reacciones de la motocicleta.

**Frio:** Preferiblemente, bajo la equipación de motorista, utilizaremos ropa interior térmica o calefactada. Recuerda que las manos, las rodillas y los pies son las zonas más sensibles a las bajas temperaturas. Con el frío se pueden producir inmovilizaciones o falta de sensibilidad.